

LIAD

Weighing and Control Systems Ltd.



BatchSave

Grawimetryczny Mieszalnik
Wielokomponentowy BatchSave

www.liad.co.il

BatchSave

Grawimetryczny Mieszalnik Wielokomponentowy **BatchSave firmy LIAD** to urządzenie kompaktowe, efektywne i niezawodne. Mieszanki przygotowane przez Batch Save są bardzo dokładne i zoptymalizowane. Wyróżnia go łatwość w obsłudze, doskonale współpracuje z wtryskarkami, wyciarkami i urządzeniami do rozdmuchu.

Jak działa urządzenie Batch Save?

Urządzenie doprowadza oddzielnie do leja wagowego każdy z używanych materiałów, stale kontrolując ich ilość według predefiniowanych wartości. W kolejnym etapie procesu, materiały są dozowane a następnie ważone w leju ważącym, po czym trafiają do komory mieszającej, która zapewnia jednorodność mieszanki.

Cechy:

- Możliwość mieszania do 6 materiałów (4 z zaworem pneumatycznym, 2 w oparciu o dozowanie ślimakami)
- Wydajność do 600 kg / h
- Jedna naważka do 5,5 kg masy
- Do 99 receptur predefiniowanych



Zasobniki na materiał



Lej ważący



Mikser

Zasobniki na materiał

Urządzenie BatchSave składa się z 4 kanałów (zasobników), przeznaczonych na podstawowe materiały oraz 2 kanałów przeznaczonych dla dodatków wykorzystujących podawanie ślimakowe. Zasobniki na materiały podstawowe wykorzystują w swoim działaniu swobodny przepływ dozowanego materiału, który kontrolowany jest przez zawór pneumatyczny. Wszystkie kanały i zasobniki przystosowane są do szybkiej wymiany materiału poprzez zastosowanie wylotów opróżniających, posiadają okienko kontrolne.

Lej ważący

Projekt wykorzystania jednej wagi tensometrycznej skutkuje wyjątkowo wysoką dokładnością ważenia $\pm 0,1\%$. Zbiornik jest w pełni wymienny, jego specjalna konstrukcja umożliwia łatwą konserwację i czyszczenie.

Mikser

Unikalna konstrukcja miksera wyróżnia się brakiem obszarów martwych, zapewnia to doskonały stabilny proces mieszania a w efekcie jednorodną mieszaninę komponentów. Mikser może być w sposób łatwy w całości wyjmowany z urządzenia bez utraty surowca celem szybkiego czyszczenia i konserwacji.

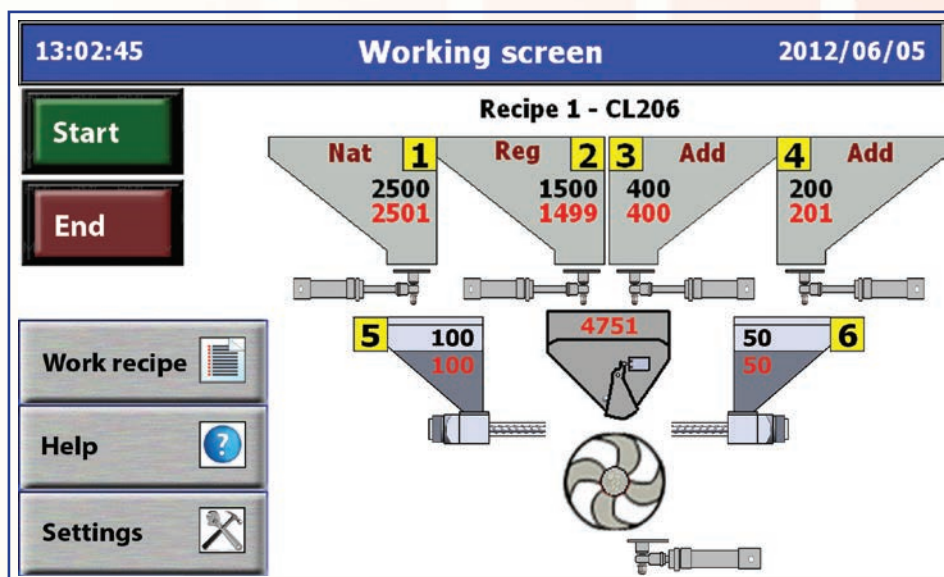
BatchSave

Budowa

Modułowa konstrukcja zapewnia dużą elastyczność, umożliwia wybór żądanej liczby składników. BatchSave został zaprojektowany tak, że może on być w prosty sposób zamontowany bezpośrednio na maszynie produkcyjnej lub w specjalnym stojaku by przygotowywać mieszanki dla kilkunastu maszyn. Szerokie przezroczyste drzwi umożliwiają dostęp do wszystkich części, jak również podgląd działania systemu. Mikro przełącznik bezpieczeństwa przerywa pracę urządzenia, jeśli drzwi są otwarte.

Kontrola

Wyrafinowane oprogramowanie sterownia PLC monitoruje działanie całego układu. Po każdej naważce dokonywana jest automatyczna kalibracja i korekta błędów jeśli te występują, zapewniając maksymalną dokładność procesu mieszania. Menu znajdujące się na ekranie dotykowym zapewnia łatwą i intuicyjną obsługę i kontrolę procesu mieszania. Kontroler jest kompatybilny z MODBUS komunikacji poprzez protokół TCP / IP, może bezproblemowo współpracować z programem Liad-View pozwalającym na zarządzanie procesami z poziomu komputera.



Opcje dodatkowe

- Kontrola załadowywania zasypów zintegrowana z centralnym systemem dystrybucji tworzyw
- Auto podajniki typu Venturi
- Stojak pozwalający na niezależne ustawienie urządzenia
- Zasobniki na zmieszany materiał z pneumatycznym zaworem
- Czujniki poziomu tworzywa w zbiornikach na komponenty

Dane Techniczne

- Zasilanie: 3x380V, 50 Hz
- Zużycie powietrza: 0,3 m³ / h
- Ciśnienie powietrza: 6 bar
- Wymiary: L = 1368 x 747 x W = H = 1218 mm (z 6 zasobników, bez auto podajników i stojaka)



LIAD

Weighing and Control Systems Ltd.

Tel: +972-4-9028800 • Fax: +972-4-9028818 • e-mail: prod@liad.co.il
POB 10, Sky St., Misgav Industrial Park 2017400 Israel

www.liad.co.il

