

ColorSave 1000[®]

Dosieren Sie das Konzentratgranulat,
kontrollieren Sie die Kosten



 **LIAD**
An AMPACET Company

Innovation
In Every Dose

Hochentwickeltes und kostengünstiges System für Einkomponenten-Granulat (MB)/ Zusatz Gravimetrisches Dosiersystem für Spritzguss, Extrusion und Blasform-Maschinen

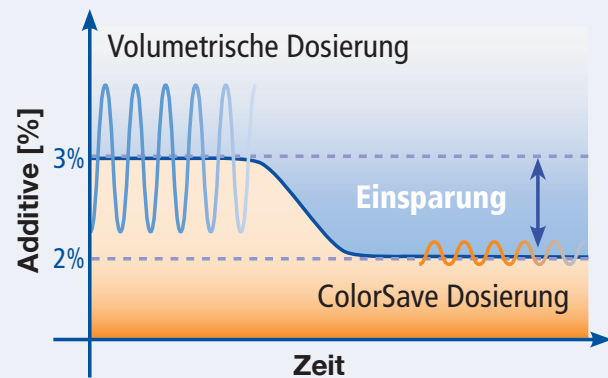
Das patentierte ColorSave 1000 System verfügt über einen internen Wiege-Trichter, der sich durch eine ausgezeichnete Widerstandsfähigkeit gegenüber mechanischen Schlägen und Vibrationen auszeichnet. Innovatives Design und Algorithmen gewährleisten eine homogene Dosierung, ungeachtet der unterschiedlichen Dichte des Materials oder anderer dynamischer Parameter.

Vorteile des ColorSave 1000:

- Die extreme Genauigkeit und Wiederholbarkeit ermöglichen eine genaue Dosierung und verhindern die Überdosierung von Materialien
- Die Gewichtsverlust-Kontrollfunktion erlaubt eine optimale Anpassung des Betriebspunktes
- Verbesserte Endqualität des Produkts
- Verminderte Anzahl von Ausschuss-Teilen
- Die äußerst unkomplizierte Anwendung mit automatischer Kalibrierung (keinerlei Einrichtzeit) gewährleistet eine maximale Leistungsfähigkeit
- Geeignet für sämtliche Spritzguss-, Extrusions- und Blasform-Maschinen

Entscheidende Einsparungen im Vergleich zu volumetrischen Beschickungseinrichtungen und Granulatmischer:

- Bis zu 50% Einsparung beim MB*/Zusatz-Verbrauch im Vergleich zum volumetrischen Beschickungsgerät
- Bis zu 35% Einsparungen MB/Zusatz-Verbrauch im Vergleich zu entfernt installierten Granulatmischern
- Bis zu 15% Einsparungen MB/Zusatz-Verbrauch im Vergleich zu Granulatmischer bei der Einfüllöffnung der Maschine



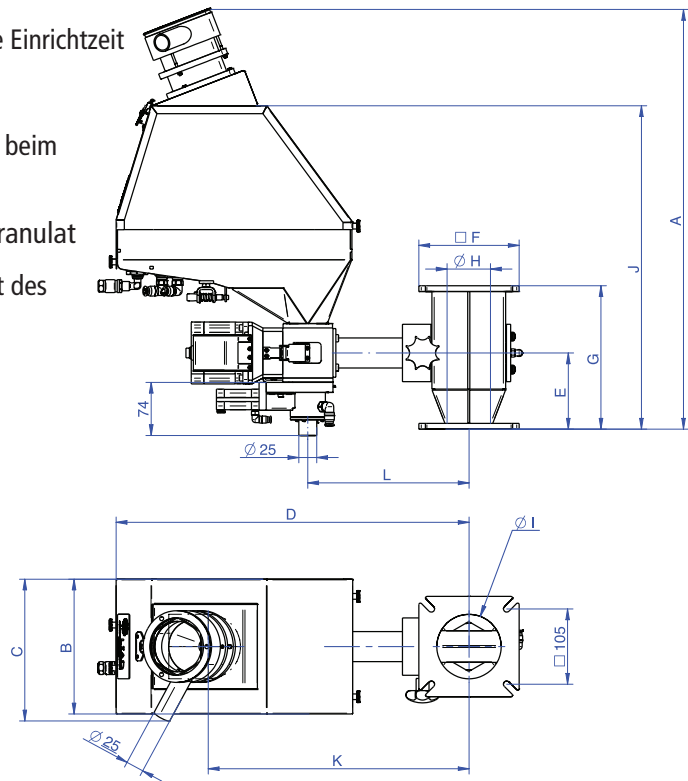
ColorSave 1000 Anwendungen:

App. Version	Spritzguss	Extrusion	Extrusion Blasformen
Betriebsprinzip	Chargenbetrieb. On-line Dosierung und Steuerung der MB/Zusatz-Chargen	Dauerbetrieb. On-line Dosierung und Steuerung der MB/Zusatz-Fördermenge (kg/h)	Dauerbetrieb. On-line Dosierung und Steuerung der MB/Zusatz-Fördermenge (kg/h)
Einstellwert	Einstellung des gewünschten MB/Zusatz- Prozentsatzes und des Spritzgewichts	Einstellung des gewünschten MB/ Zusatz- Durchsatzrate (kg/h) oder des gewünschten Prozentsatzes vom Extruder -Durchsatz	Einstellung des gewünschten MB/ Zusatz- Prozentsatzes und des Produktgewichts
Eingangssignal	Input über potentialfreien Kontakt für die Synchronisierung mit dem Plastifizierungs -Zyklus (und wahlweise mit dem Einspritz-Zyklus)	Potentialfreier Kontakt-Eingang für die Synchronisierung mit Extrusionsmaschine EIN/AUS Betrieb und Analog-Eingang 0-10V oder Digitaleingang 24V DC	Potentialfreier Kontakt-Eingang für die Synchronisierung mit Extrusionsmaschine EIN/AUS Betrieb und Potentialfreier Kontakt-Eingang von der Blasmachine für die Synchronisierung mit dem Blaszyklus
Datenaufzeichnung	Kumulierte Anzahl von Einspritz-Zyklen und Master Bach/Zusatz-Gewicht sowie durchschnittlicher Prozentsatz	Gesammelte Daten (Total-Verbrauch MB/Zusatz in kg)	Gesammelte Total-Verbrauch MB/ Zusatz in kg und Anzahl Zyklen
Kommunikation	TCP/IP	Optional TCP/IP	TCP/IP

ColorSave 1000 Besonderheiten:

- Speicherung von bis zu 500 Rezepten, verkürzte Einrichtzeit
- Problemloses Ersetzen der Zuführschnecke
- Minimaler Wartungs- und Reinigungsaufwand beim Wechseln von Farben und Materialien
- Optional mit Venturi-Saugförderer für das Granulat
- Echtzeit-Datenaufzeichnung und Management des Materialverbrauchs durch Verwendung einer Steuer-Software

Wym (mm)	Vol. 3 Lt	Vol. 5 Lt	Vol. 10 Lt
A	586	636	665
B	186	210	250
C	277	290	340
D	490	490	500
E	105	105	95
F	140	140	210
G	200	200	200
H (min-max)	45-65	45-65	70-128
I	90	90	90
J	450	500	530
K	360	380	446
L	225	225	247



ColorSave 1000 Spezifikationen:

Besonderheit	Specification
Trichter	3/5/10 Liter
Leistungsbereich	0.2-100 kg/h (in volumetrischem Modus 0.02-200 kg/h)
Motor	Leistungsstarke Schrittmotor
Monitor	Farbiger 4.3" Touchscreen-Bildschirm
Eingangssignal - Spritzguß	Potentialfreier Kontakt zur Synchronisation mit dem Plastifizierungs-Zyklus, optional potentialfreier Kontakt zur Synchronisation mit dem Einspritz-Zyklus
Eingangssignal - Extrusion	Potentialfreier Kontakt zur Synchronisation mit dem Extruder Ein-/Aus Betrieb, Synchronisation über den analogen 0-10V Eingang oder dem digitalen 24-V Drehzahlmesser
Eingangssignal - Blasform	Potentialfreier Kontakt zur Synchronisation mit dem Extruder Ein-/Aus Betrieb, rockenkontakt-Relais zur Synchronisation mit dem Werkzeug-Zyklus
Rezepte	500
Kommunikation: Modbus TCP/IP	In Spritzguss- und Blasformanwendungen enthalten, optional für Extrusionsanwendungen
Lastmessdose	15 kg max., mit Temperatenausgleich
Beladungsvorrichtung	Optional Venturi-Saugförderer
Montage und Zuführung	Mittels Einfüllstück-Adapter, direkt in die Einfüll- Öffnung der Maschine
Alarmausgang	Potentialfreie Schliesskontakte, max. 24V/30mA.
Gewicht	16 kg (feeder) / 5 kg (controller)
Leistung	100-240v, 200W, 50/60hz

Halsstück

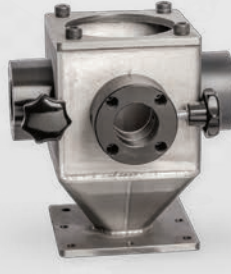
ColorSave 1000 wird standardmässig mit Sechseckigem-Adapter Einfüllstück geliefert..
Auf Wunsch sind ebenfalls lieferbar:



**Sechseckiges
Einfüll-Öffnungsstück**



**Gekühltes
Einfüll-Öffnungsstück**



**Dreifach-
Halsstück**

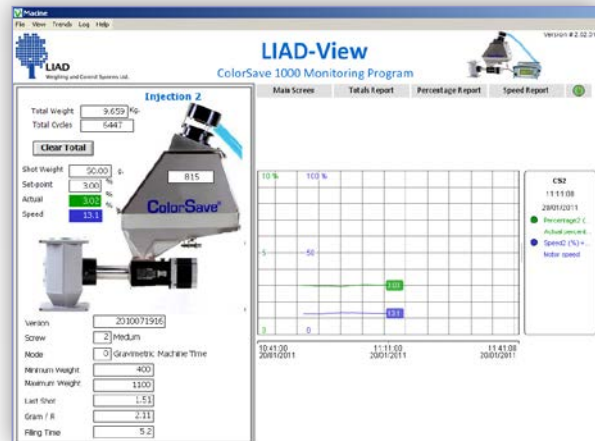
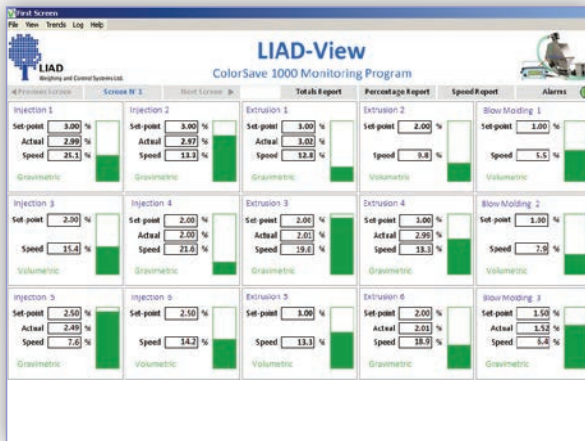


**Rundes
Halsstück**

LIAD-View

Ein Überwachungsprogramm für die gesamte ColorSave 1000 Beschickungs-Reihe
Sie können LIAD-View für folgendes verwenden:

- Auf einer einzigen Bildschirmansicht werden die Arbeitszustände sämtlicher ColorSave Beschickungsgeräte angezeigt
- Ansicht von Geschichts-Tabellen für jedes Beschickungsgerät, einschliesslich gegenwärtiger Prozentsatz und Motorgeschwindigkeit
- Ansicht sämtlicher Parameter für jedes Beschickungsgerät, wie z.B. Gesamtgewicht, Spritzgewicht, usw.
- Aktualisierung der Arbeitsparameter direkt für die Beschickungsgeräte
- Erzeugung von Geschichts-Rapporten, wie z.B. Gesamtgewicht, aktueller Prozentsatz, usw.



Tel: +972-4-9028800 • Fax: +972-4-9028818 • e-mail: prod@liad.co.il
POB 10, Sky St., Misgav Industrial Park 2017400 Israel

www.liad.co.il