

# ColorSave 1000<sup>®</sup>

Misurare il masterbatch,  
controllare i costi



 **LIAD**  
An AMPACET Company

**Innovation**  
*In Every Dose*

## Alimentatore gravimetrico a singolo componente (MB) / additivo altamente avanzato ed economico per macchine per stampaggio a iniezione, estrusione e soffiaggio

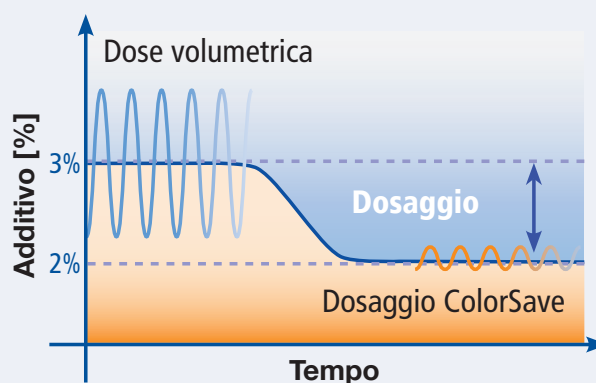
ColorSave 1000 a base di brevetto ha una tramoggia di pesatura interna che garantisce un'eccellente resistenza agli shock meccanici e alle vibrazioni. Il design innovativo e gli algoritmi assicurano un dosaggio omogeneo, indipendentemente dalle variazioni di densità del materiale o da altri parametri dinamici.

## Vantaggi del ColorSave 1000:

- Estrema precisione e ripetibilità consentono dosaggi precisi e prevengono il sovradosaggio di materiali
- La funzione di controllo della perdita di peso consente una regolazione ottimale del punto operativo
- Miglioramento della qualità del prodotto finale
- Numero ridotto di scarti
- Il funzionamento molto semplice con calibrazione automatica (tempo di impostazione zero) garantisce la massima efficienza
- Adatto a qualsiasi macchina per stampaggio a iniezione, estrusione e soffiaggio

### Risparmi significativi rispetto agli alimentatori volumetrici e ai miscelatori batch:

- Fino al 50% di risparmio MB / consumo di additivi rispetto all'alimentatore volumetrico
- Fino al 35% di risparmio MB / consumo di additivi rispetto al miscelatore batch in remoto
- Consumo di MB / additivi fino al 15% in più rispetto al miscelatore batch sulla gola della macchina



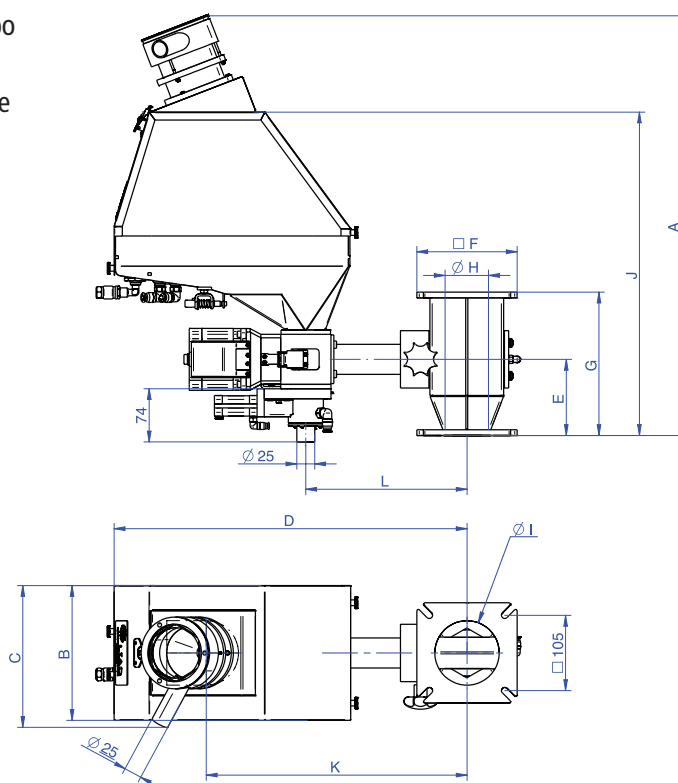
## Applicazioni ColorSave 1000:

Versione dell'app	Stampaggio ad iniezione	Estrusione	Estrusione soffiaggio
<b>Principio di funzionamento</b>	Operazione batch. Misurazione e controllo in linea di lotti MB / additivi	Operazione continua. Misurazione e controllo in linea di MB / portata additiva (kg / h)	Operazione continua. Operazione continua. Misurazione e controllo in linea di MB / portata additiva (kg / h)
<b>Set point</b>	Impostazione del MB desiderato / percentuale additiva e peso del colpo	Impostazione della MB desiderata / portata addizionale (kg / h) o percentuale desiderata dal rendimento dell'estrusore	Impostazione del MB desiderato / percentuale additiva e peso del prodotto
<b>Segnale di input</b>	Ingresso a contatto pulito per la sincronizzazione con il ciclo di plastificazione (e facoltativo con ciclo di iniezione)	Ingresso per contatto a pulito per la sincronizzazione con funzionamento on / off dell'estrusore e contaggi digitali con ingresso analogico 0-10v o 24v	ingresso per contatto pulito per sincronizzazione con l'estrusore Operazione on/off e contatto pulito per la macchina di soffiaggio sincronizzata col ciclo di soffiaggio
<b>Registrazione dati</b>	Numero accumulato di cicli di iniezione e MB / peso additivo e percentuale media	Dati accumulati (totale MB / additivo consumato in kg)	MB / additivo totale accumulato in kg e numero di cicli
<b>Comunicazione</b>	TCP/IP	Opzionali TCP/IP	TCP/IP

## Caratteristiche ColorSave 1000:

- Memorizza fino a 500 ricette, abbrevia il tempo di configurazione
- Facile sostituzione dell'alimentazione della vite
- Facile manutenzione e pulizia quando si cambiano colori e materiali
- Aspiratore Venturi automatico integrato opzionale per masterbatch
- Raccolta dati in tempo reale e gestione del consumo di materiale mediante software di controllo

Wym (mm)	Vol. 3 Lt	Vol. 5 Lt	Vol. 10 Lt
A	586	636	665
B	186	210	250
C	277	290	340
D	490	490	500
E	105	105	95
F	140	140	210
G	200	200	200
H (min-max)	45-65	45-65	70-128
I	90	90	90
J	450	500	530
K	360	380	446
L	225	225	247



## Specifiche del ColorSave 1000:

Caratteristica	Specifiche
<b>Tramoggia</b>	3/5/10 litri
<b>Campo d'uscita</b>	0.2-80 kg / h (in modalità volumetrica 0.02-200 kg / h)
<b>Motore</b>	Potente motore passo-passo
<b>Schermo</b>	4.3" touch screen a colori
<b>Segnali di ingresso - Stampaggio a iniezione</b>	Contatto secco per la sincronizzazione con il ciclo di plastificazione
<b>Segnali di ingresso - Estrusione</b>	Contatto pulito per sincronizzazione con funzionamento on / off dell'estrusore, sincronizzazione tramite contagiri digitale con ingresso analogico 0-10V o 24V
<b>Segnali di ingresso - Soffiaggio</b>	Contatto pulito per la sincronizzazione con l'operazione di apertura / chiusura dell'estrusione, contatto pulito per la sincronizzazione con il ciclo dello stampo
<b>Ricette</b>	500
<b>Comunicazione: Modbus TCP / IP</b>	Incluso nelle applicazioni di stampaggio a iniezione e soffiaggio, opzionale nell'applicazione di estrusione
<b>Cella di carico</b>	15 kg max., Temp. compensata
<b>Caricatore</b>	Caricatore vuoto automatico Venturi integrato opzionale
<b>Alimentazione di montaggio</b>	Tramite adattatore fissato direttamente sulla bocca di alimentazione della macchina
<b>Allarme di uscita</b>	Contatto pulito N / O, 24 V / 30 mA max.
<b>Peso</b>	16 kg (alimentatore) / 5 kg (controllore)
<b>Potenza</b>	100-240 v, 200 W, 50/60 Hz

## Colletto

**ColorSave 1000** include un colletto esagonale standard.

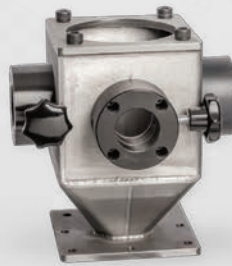
Inoltre disponibile su richiesta:



**Adattatore esagonale**



**Adattatore refrigerato**



**Colletto triplo**



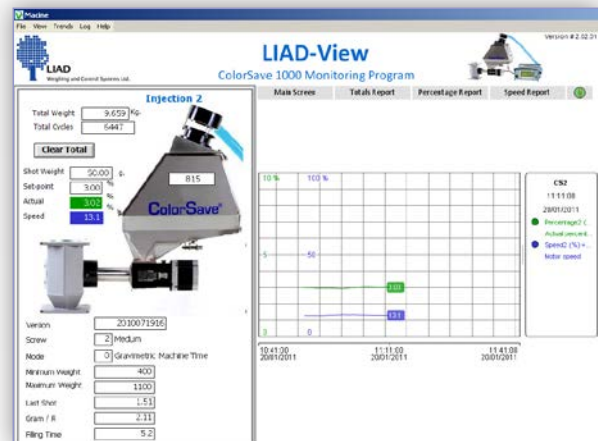
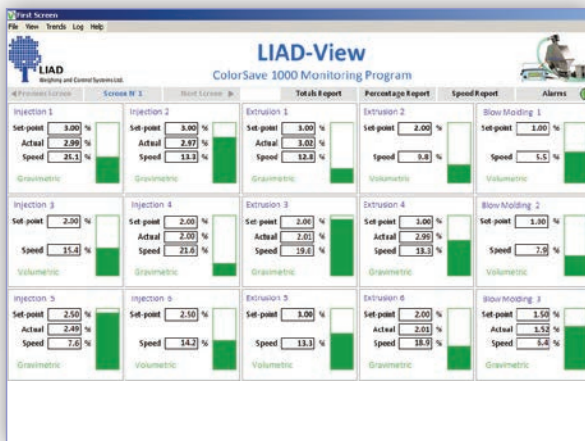
**Collo rotondo**

## Il programma LIAD-View

Un programma di monitoraggio per la gamma di alimentatori ColorSave 1000.

Puoi utilizzare LIAD-View a:

- Visualizza in un'unica schermata gli stati di funzionamento di tutti gli alimentatori ColorSave
- Visualizza i grafici storici di ciascun alimentatore, inclusa la percentuale effettiva e la velocità del motore
- Vedi tutti i parametri di ciascun alimentatore, come peso totale, peso del colpo, ecc.
- Aggiorna i parametri di lavoro direttamente agli alimentatori
- Generare report storici, come peso totale, percentuale effettiva, ecc.



Tel: +972-4-9028800 • Fax: +972-4-9028818 • e-mail: prod@liad.co.il  
POB 10, Sky St., Misgav Industrial Park 2017400 Israel

[www.liad.co.il](http://www.liad.co.il)