

ColorSave 1000[®]

Pomiar zużycia dodatków,
kontrola kosztów



 **LIAD**
An AMPACET Company

Innovation
In Every Dose

Wysoce zaawansowany i ekonomiczny, jednokomponentowy, grawimetryczny dozownik barwnika/dodatku do wtryskarek, wylączarek oraz maszyn rozdmuchowych.

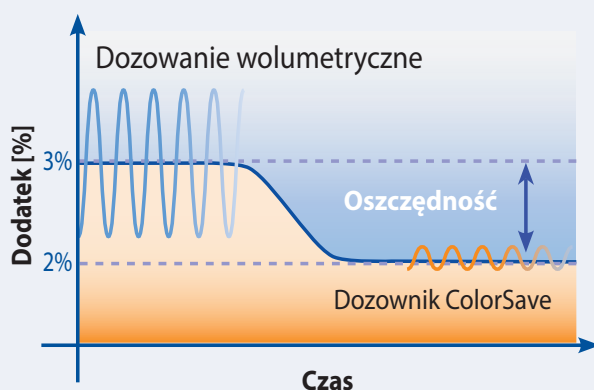
Dozownik Color Save 1000 wyposażony jest w wewnętrzny zbiornik z wagą, który zapewnia doskonałą odporność na wstrząsy mechaniczne i wibracje. Innowacyjna konstrukcja i algorytm zapewnia stałą porcję materiału, niezależnie od zmian gęstości materiału i innych parametrów dynamicznych.

Zalety ColorSave 1000:

- Ekstremalna dokładność i powtarzalność pozwalająca na dokładne dozowanie, zapobiegająca przedozowaniu materiału
- Pomiar ubytku wagi pozwala precyzyjnie ustawić punkt operacyjny
- Poprawienie finalnej jakości produktu
- Bardzo proste ustawienie bez kalibracji (czas nastawienia parametrów praktycznie równy 1 min.) zapewniające maksymalną wydajność
- Odpowiedni do wszystkich wtryskarek, wylączarek oraz maszyn do rozdmuchu

Znaczne oszczędności w porównaniu do dozowników objętościowych:

- Redukuje do 50% zużycie barwnika w porównaniu do tradycyjnych wolumetrycznych rozwiązań
- Redukuje do 35% zużycia barwnika w porównaniu do dozowników grawimetrycznych centralnych
- Redukuje do 15% zużycie barwnika w porównaniu do dozowników grawimetrycznych zainstalowanych na maszynie



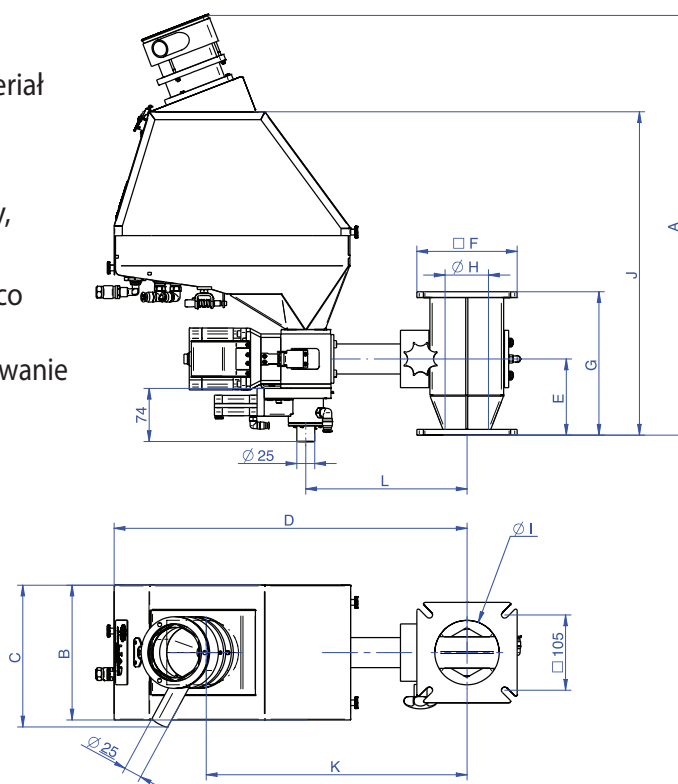
Zastosowania ColorSave 1000:

Wersja	Wtryskarka	Wylączarka	Wylączarki z rozdmuchem
Zasada działania	Dozowanie partiami. Bezpośredni pomiar i kontrola dodawanego materiału	Ciągła praca. Bezpośredni pomiar i kontrola natężenia przepływu dodatku (kg/h)	Ciągła praca. Bezpośredni pomiar i kontrola natężenia przepływu dodatku (kg/h)
Nastawa	Ustawienie wartości żądanego udziału procentowego dodatku i wagi wtrysku	Ustawienie wartości żądanego przepływu dodatku (kg/h) lub żądanego udziału procentowego z wydajności wylączarki	Ustawienie wartości żądanego udziału procentowego dodatku i wagi produktu
Sygnal wejściowy	Sygnal wejściowy do synchronizacji z cyklem plastyfikacji (i opcjonalnie z cyklem wtrysku)	Sygnal wejściowy do synchronizacji z wylączarką on/off oraz wejściowy sygnał analogowy 0-10V lub cyfrowy sygnał impulsowy 24V z enkodera	Sygnal wejściowy do synchronizacji z wylączarką on/off oraz sygnał wejściowy z maszyny do rozdmuchu do synchronizacji z czasem rozdmuchu
Zapis danych	Archiwizacja ilości cykli wtryskarki i wagi dozowanego materiału	Archiwizacja danych (suma podanych dodatków wyrażona w kg)	Archiwizacja danych (suma podanych dodatków wyrażona w kg oraz liczba cykli)

Cechy ColorSave 1000:

- Przechowywanie do 500 receptur
- Łatwo wymienialny ślimak dozujący materiał
- Prosty sposób czyszczenia przy zmianie kolorów i materiałów
- Opcjonalnie zintegrowany, automatyczny, podciśnieniowy podajnik Venturiego
- Odczyty w czasie rzeczywistym, na bieżąco odczyt zużycia materiału w oparciu o zainstalowane w kontrolerze oprogramowanie

Wym (mm)	Vol. 3 Lt	Vol. 5 Lt	Vol. 10 Lt
A	586	636	665
B	186	210	250
C	277	290	340
D	490	490	500
E	105	105	95
F	140	140	210
G	200	200	200
H (min-max)	45-65	45-65	70-128
I	90	90	90
J	450	500	530
K	360	380	446
L	225	225	247



Specyfikacja ColorSave 1000:

Feature	Specyfikacja
Zbiornik	3/5/10 litrów
Wydajność	0.2-100 kg/h (w trybie wolumetrycznym 0.02-200 kg/h)
Silnik	Bezobsługowy, bezszczotkowy silnik krokowy
Wyświetlacz	4.3" kolorowy ekran dotykowy
Sygnały wejściowe - Wtryskarka	Sygnał wejściowy do synchronizacji z cyklem plastyfikacji (i opcjonalnie z cyklem wtrysku)
Sygnały wejściowe - Wytłaczarka	Sygnał wejściowy do synchronizacji z wytłaczarką on/off oraz wejściowy sygnał analogowy 0-10V lub cyfrowy sygnał impulsowy 24V z enkodera
Sygnały wejściowe - Wyłączarka z rozdmuchem	Sygnał wejściowy do synchronizacji z wytłaczarką on/off oraz sygnał wejściowy z maszyny do rozdmuchu do synchronizacji z czasem rozdmuchu
Receptury	500
Komunikacja	Modbus TCP/IP
Ogniwo obciążnikowe	15 kg dla pojemności 3 i 5 litrów, 30 kg dla pojemności 10 litrów Z kompensacją temperatury
Podajnik	Opcjonalnie automatyczny, zintegrowany podajnik Venturiego
Montaż i podawanie	Za pomocą bazy montażowej, bezpośrednio na gardzieli maszyny
Wyjście alarmowe	styk NO, obciążalność 24V/30mA max., wysterowany gdy: błąd w dozowaniu, brak dozowania materiału lub zbyt duża dawka
Waga	3-litrowy: 16 kg, 5-litrowy: 18 kg, 10-litrowy: 34 kg. Sterownik: 5 kg
Zasilanie	100-240v, 200W, 50/60hz

Łącznik

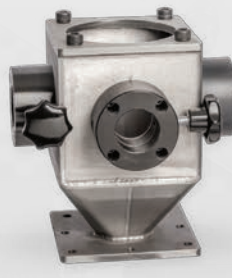
ColorSave 1000 zawiera standardową sześciokątną bazę montażową.
Dostępne na zamówienie:



Sześciokątny łącznik



Chłodzony łącznik



Potrójny łącznik



Okrągły łącznik

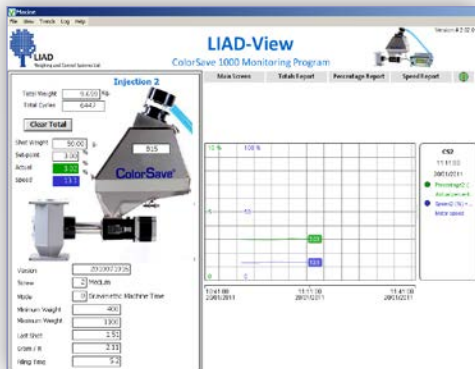


Opróżnianie dozownika

Innowacyjne i unikalne rozwiązanie zlokalizowane na spodzie dozownika. Pozwala na opróżnienie dozownika przez efekt Venturiego, bez fizycznej ingerencji ze strony operatora.

Zawiera zawór, który otwiera się w trakcie procesu opróżniania, w tym samym czasie ciśnienie powietrza wysysa granulat z wnętrza dozownika.

Ślimak dozownika obraca się w przeciwną stronę aby opróżnić dozownik z pozostałych granulek, w tym samym czasie specjalna dysza wypuszcza strumień powietrza w kierunku ślimaka dla bardziej efektywnego czyszczenia.



LIAD-View

Program monitorujący pracę różnych dozowników ColorSave 1000.

Możesz wykorzystać LIAD-View do:

- Przeglądania statusu wszystkich dozowników ColorSave na jednym ekranie
- Przeglądania archiwalnych wykresów każdego dozownika, zawierających rzeczywisty udział procentowy oraz prędkości silnika
- Przeglądania wszystkich parametrów, każdego z dozowników
- Generowania raportów



Tel: +972-4-9028800 • Fax: +972-4-9028818 • e-mail: prod@liad.co.il
POB 10, Sky St., Misgav Industrial Park 2017400 Israel
www.liad.co.il