

ColorSave 1000[®]

Mide el Master batch,
controla el costo



Innovation
In Every Dose

Alimentador de Masterbatch, de único componente. Muy avanzado y rentable
Alimentador gravimétrico de aditivos para las máquinas de moldeo por inyección de piezas de fundición, extrusión y soplado

El patentado ColorSave 1000 tiene una tolva de pesaje interna que asegura una excelente resistencia a choques y vibraciones. El diseño innovador y algoritmos especiales aseguran una dosificación homogénea, independientemente de los cambios de densidad de materiales u otros parámetros dinámicos

ColorSave 1000 ventajas:

- Precisión y repetibilidad extrema permite una dosificación precisa y evita una sobredosis de materiales
- La función de control por pérdida de peso permite el ajuste óptimo del punto de funcionamiento
- Mejora la calidad del producto final
- Reducción del número de rechazos
- Manejo muy sencillo con calibración de cero y mínimo tiempo de instalación
- Adecuado para cualquier moldeo por inyección, extrusión y soplado

Ahorros significativos en comparación con dosificadores volumétricos y mezcladores por lotes:

- Hasta el 50% de ahorro de consumo de MB/aditivos en comparación a dosificador volumétrico
- Hasta 35% de ahorro MB/aditivos consumo en comparación con control remoto mezcladora por lotes
- Hasta 15% de ahorro de consumo de MB/aditivos en comparación con otras máquinas en la boca de entrada de la máquina



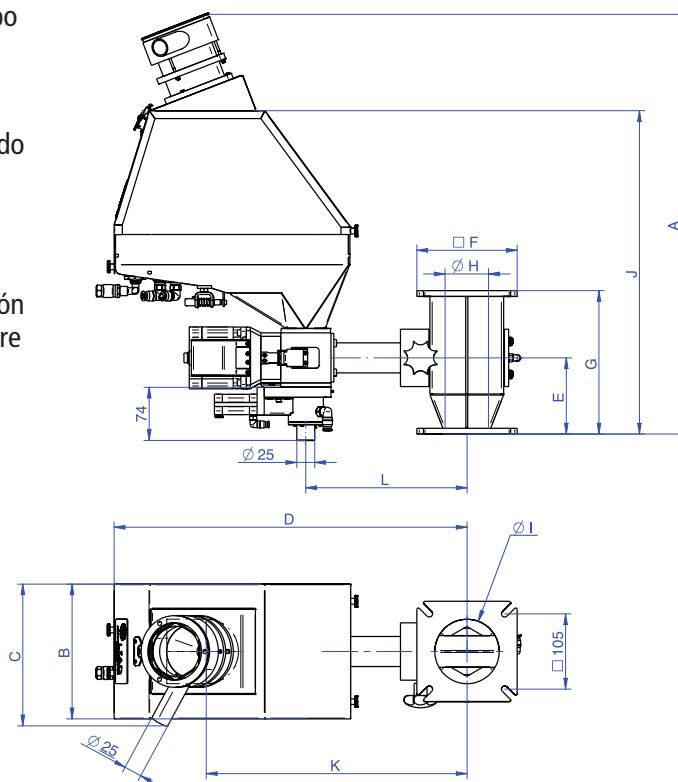
ColorSave 1000 Aplicaciones:

App. Version	Moldeo por	Extrusión	Extrusión de moldeo por
Principios de operación	Medida y control de los aditivos en tiempo real	Operación continua. Medida instantánea y control de MB y flujo del aditivo (Kg/h)	Operación continua. Medida instantánea y control de Master batch y flujo del aditivo (Kg/h)
Punto de Ajuste	Ajuste del deseado porcentaje de MB y aditivo y peso de descarga	Ajuste del deseado porcentaje de MB / aditivo Kg/h o requerido porcentaje de la salida del extrusor	Ajuste del deseado porcentaje de MB, aditivo y porcentaje del peso del producto
Señal de entrada	Contacto para la sincronización con el ciclo para plastificar y opcional con ciclo de inyección	Contacto para la sincronización con la extrusión. Operación On/Off y entrada analógica de 0 a 10 Volt o 24v del tacómetro digital	Contacto para la sincronización con la extrusión. Operación On/Off y entrada analógica de 0 a 10 Volt o entrada digital que representa la velocidad del tornillo
Grabación de datos	Acumulador del número de inyecciones ciclos y MB / aditivos como también el promedio porcentaje	Información acumulada (totalizador de MB y aditivos, consumo en Kg)	Total MB acumulado, consumo de aditivo en Kg y número de ciclos efectuados
Comunicación	TCP/IP	TCP/IP Opcional	TCP/IP

ColorSave 1000 dispone:

- Almacena hasta 500 recetas, acorta el tiempo de configuración
- Fácil cambio del Tornillo de Alimentación
- Facilidad de mantenimiento y limpieza cuando se cambia de colores y materiales
- Opcional cargador de vacío venturi automático integrado para masterbatch
- Tiempo real de recopilación de datos y gestión de consumo de materiales utilizando software de control

Wym (mm)	Vol. 3 Lt	Vol. 5 Lt	Vol. 10 Lt
A	586	636	665
B	186	210	250
C	277	290	340
D	490	490	500
E	105	105	95
F	140	140	210
G	200	200	200
H (min-max)	45-65	45-65	70-128
I	90	90	90
J	450	500	530
K	360	380	446
L	225	225	247



ColorSave 1000 Especificaciones:

Datos Tecnicos	Especificaciones
Tolva de entrada	3/5/10 Litros
Rango de salida	0.2-100 kg/h (en modo volumétrico 0.02-200 kg/h)
Motor	Potente motor a pasos
Visualización	4,3" Pantalla táctil a color
Señales de entrada - Moldeo por inyección	Contacto seco para sincronizar con ciclo de plastificación - contacto seco opcional para sincronizar con ciclo de inyección
Señales de entrada - Extrusión	Contacto seco para sincronizar con extrusor operación on/off, sincronización usando entrada analógica de 0-10V o 24V de tacómetro
Señales de entrada - Moldeo por soplado	Contacto seco para sincronizar con extrusor operación on/off, contacto seco para sincronizar con ciclo de molde
Recetas	500
Comunicación Modbus TCP/IP	Incluido en moldeo por inyección y en aplicaciones de moldeo por soplado y opcionales en extrusión
Celula de carga	15 Kg con compensación de temperatura
Cargador	Opcional cargador de vacío venturi automático
Montaje y alimentación	Con adaptador directo a la máquina
Alarma de salida	Contacto seco N/O o N/C, 24V/30mA max.
Peso	16 kg (el alimentador) / 5 kg (el controlador)
Potencia	100-240V, 200 W, 50/60 Hz

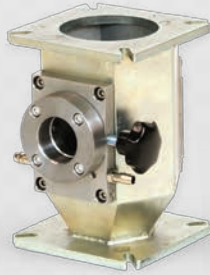
Pieza de cuello

El **ColorSave 1000** incluye un cuello estándar de acuerdo al volumen de la tolva.

Otro tipo de cuello es disponible en solicitud:



Cuello Hexagonal



Cuello refrigerado



Cuello triple

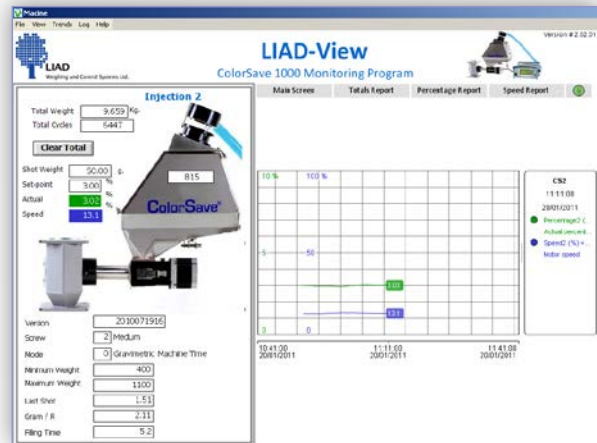
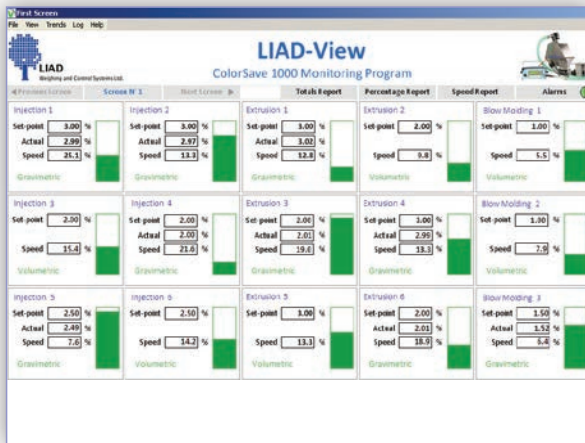


Cuello redondo

LIAD-View

Un programa de monitoreo para el ColorSave 1000, gama de alimentadores. Usted puede utilizar LIAD-View para:

- Ver en una sola pantalla los estados de trabajo de todos los alimentadores
- Ver los gráficos históricos de cada alimentador, incluyendo el porcentaje real y la velocidad del motor
- Ver todos los parámetros de cada alimentador, como ser el peso total, peso, instantaneo, etc.
- Modificar los parámetros de trabajo directamente a los alimentadores
- General informes históricos, como el peso total, el porcentaje real, etc.



Tel: +972-4-9028800 • Fax: +972-4-9028818 • e-mail: prod@liad.co.il
 POB 10, Sky St., Misgav Industrial Park 2017400 Israel

www.liad.co.il

